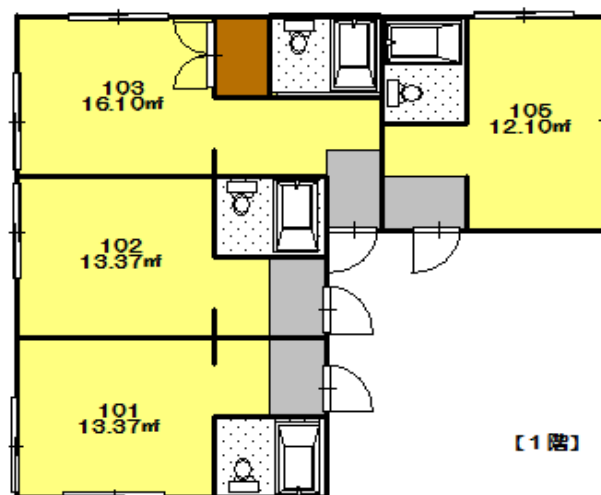
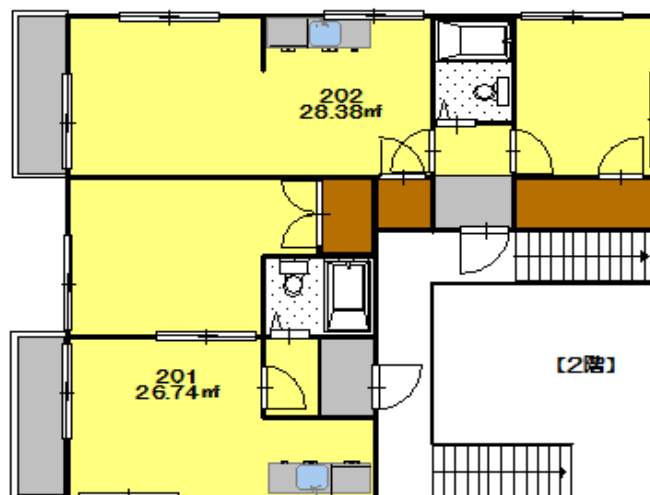


売アパート



○高台で見晴らし良好



* 図面と現況が相違する場合は現況優先とさせていただきます

物件種目	一棟売アパート	
最寄り駅	東武東上線 みずほ台 駅	
建物名	サンライフみずほ	
価格	2,270万円	
所在地	富士見市東みずほ台4-19-36	
交通	東武東上線「みずほ台」駅 歩11分	
土地	正味面積	120.08㎡
	私道	33.38㎡ (持分1/2)
建物	建物面積	1F 57.23㎡ 2F 57.23㎡
		合計: 114.46㎡
	構造	木造スレート葺2階建
	築年月	昭和63.8築
法令上の制限	土地権利	所有権 (一部未登記あり)
	地目	宅地
	都市計画	市街化区域
	用途地域	第一種中高層地域
	建ペイ/容積率	60/200
備考	現況	総戸数6室
	設備	東京電力・公営水道 プロパンガス・本下水

埼玉県知事免許(6)第16796号 埼玉県東松山市箭弓町1-13-15 さくらビル1F

株式会社 イセト一

(取扱店) 本店

TEL 0493-21-1000
FAX 0493-21-1212

・取引様態
専属・専任

・手数料
分かれ