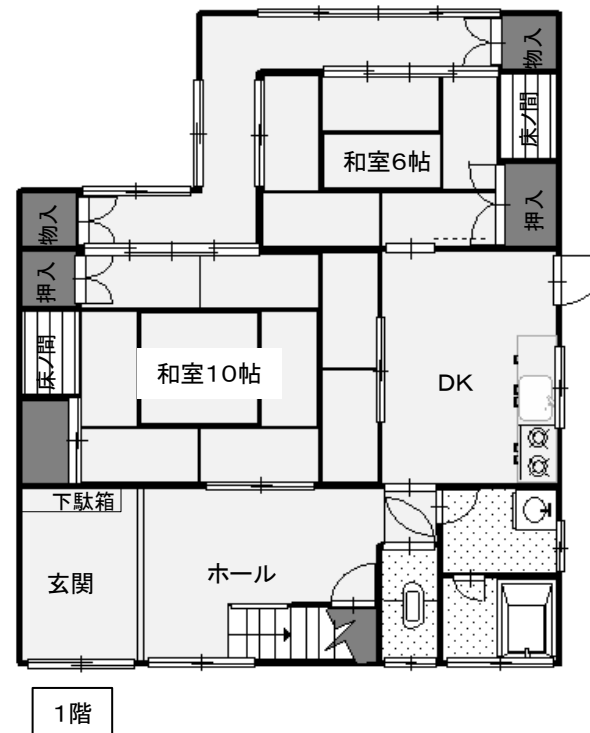
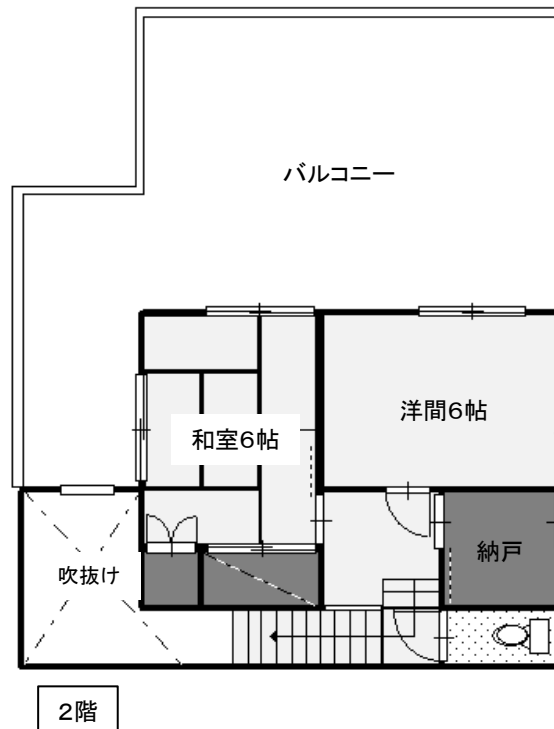


中古戸建



※ 図面と現況が相違する場合は現況優先とさせていただきます。

六軒町

東武東上線「東松山」駅

1,500万円

東松山市六軒町7-17

東松山駅徒歩18分

土地	公簿面積	225.00㎡(約68坪)
建物	間取りタイプ	4DK
	床面積	1F74.36㎡ 2F 34.70㎡
	構造	木造瓦 2階建
	築年月日	昭和55年7月22日
法令上の制限	土地権利	所有権
	地目	宅地
	都市計画	市街化区域
	用途地域	第二種中高層
	建蔽/容積率	60%/200%
備考	現況	空
	設備	プロパン・東京電力・公営水道・本下水
	その他	

～ Life Information ～

- ☆東松山駅徒歩18分
- ☆ヤオコー徒歩13分
- ☆新宿小学校徒歩7分
- ☆東中学校徒歩5分
- ☆文化センター徒歩0分

大変きれいに使用されていた物件です。
 築38年の物件ですが、内装の至る所に造作に工夫があります。
 玄関吹抜け、和室天井、襖の板など。
 広い裏庭はガーデニングを楽しめます！
 正面外観は趣ある和の雰囲気。
 手入れをして、この先も長く使える一押し物件です！

埼玉県知事免許(6)第16796号 埼玉県東松山市箭弓町1-13-15 さくらビル1F

株式会社 イセト一

TEL 0493-21-1000
 FAX 0493-21-1212

・取引様態
 専任媒介

・手数料
 分かれ