

# 中古戸建



区画の整った閑静な住宅街

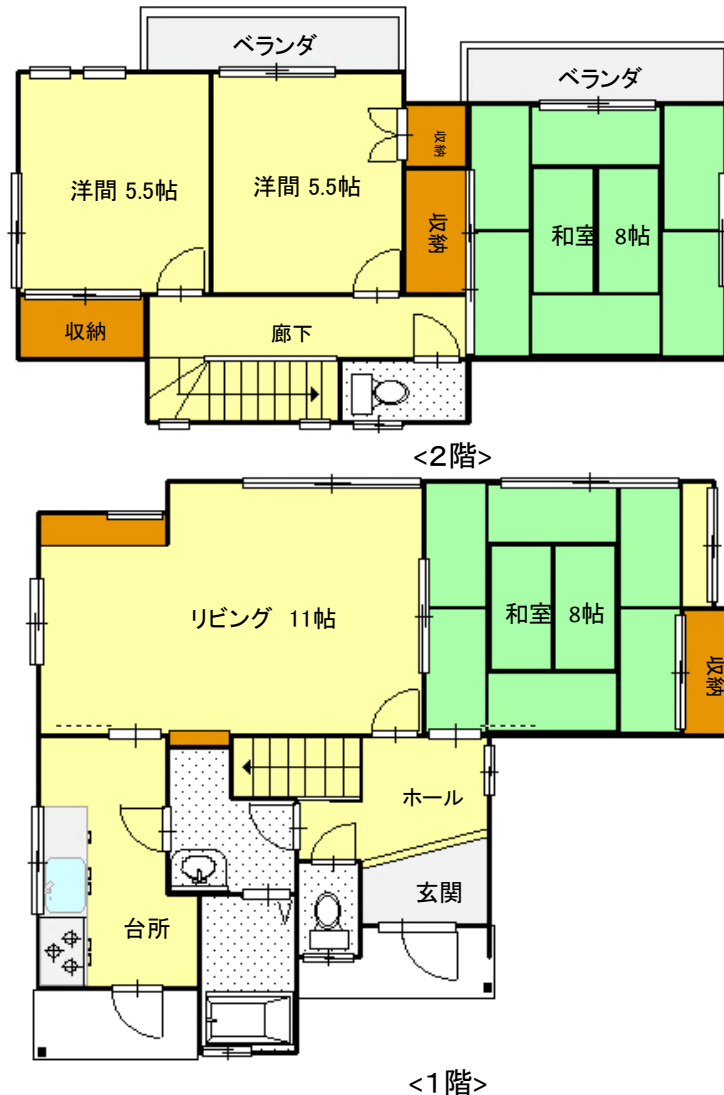


平成29年 8月 大幅リフォーム

- ・システムキッチン
- ・ユニットバス
- ・ウォシュレット
- ・クロス・フローリング貼替え(一部)
- ・畳・襖・障子張替

## ～ Life Information ～

- ☆ヤオコー .....190m
- ☆郵便局 .....200m
- ☆みどりが丘小学校 ...720m
- ☆櫻台中学校 .....460m



※ 図面と現況が相違する場合は現況優先とさせていただきます。

## みどりが丘2丁目

最寄り駅	東武東上線「小川町」駅	
価格	1,480万円	
所在地	比企郡小川町みどりが丘2丁目14-13	
交通	小川町駅バス10分「センター前」バス停徒歩2分	
土地	公簿面積	203.10㎡(61.43坪)
	接面方位	北側 6m
建物	間取りタイプ	4LDK
	床面積	1F 58.79㎡ 2F 42.64㎡
	構造	木造スレート葺 2階建
	築年月日	昭和63年7月22日
法令上の制限	土地権利	所有権
	地目	宅地
	都市計画	市街化区域
	用途地域	第一種低層住宅専用地域
	建蔽/容積率	50%/80%
備考	現況	空
	設備	集中プロパン・東京電力・公営水道・本下水
	その他	22条区域 みどりが丘地区計画有 共用施設維持管理費500円/月額

埼玉県知事免許(6)第16796号 埼玉県東松山市箭弓町1-13-15 さくらビル1F

株式会社 イセト一

TEL 0493-21-1000  
FAX 0493-21-1212

・取引様態  
売主

・手数料  
3%+6万+消費税