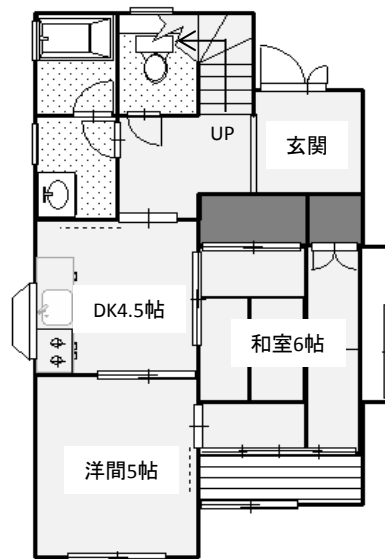
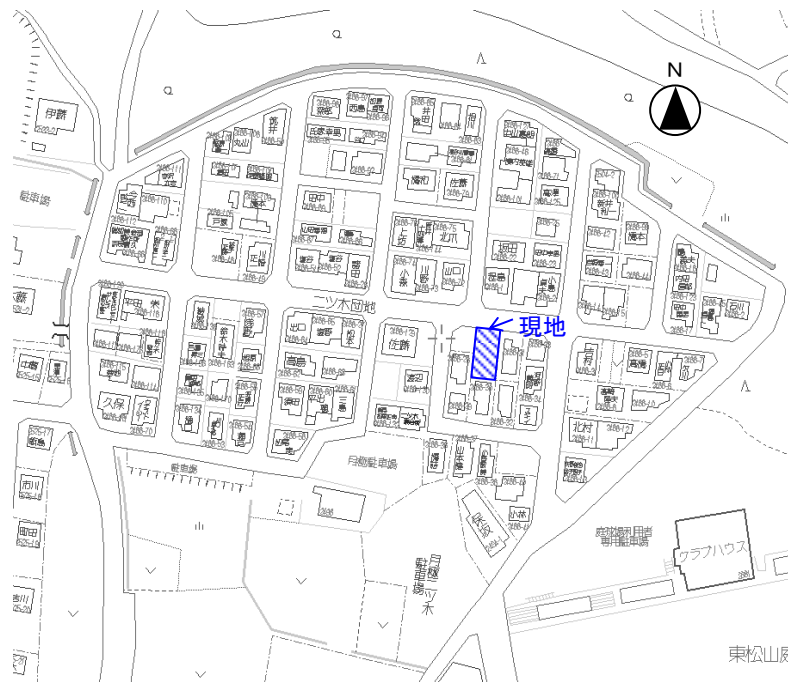


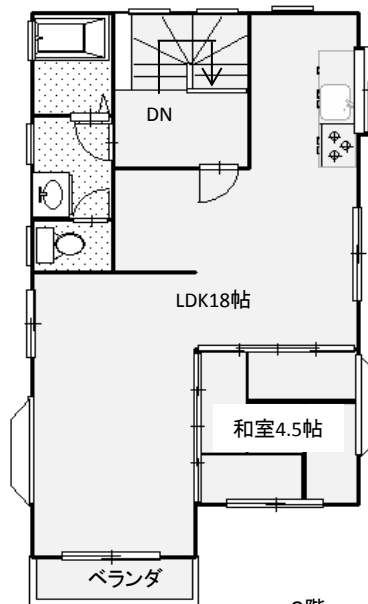
# 2世帯中古戸建

ニツ木団地

キッチン・水廻りの独立した2世帯住宅



1階



2階

※ 図面と現況が相違する場合は現況優先とさせていただきます。

## 中古戸建

東武東上線「東松山」駅

900万円

東松山市大字松山2488-128

東松山駅よりバス5分 「加美町」停留所より徒歩6分

土地	公簿面積	94.85㎡
	接面方位	北側 6.23m(東松山市道第3546)
建物	間取りタイプ	2世帯 1階 2DK / 2階 1LDK
	床面積	1F 51.50㎡ 2F 54.50㎡
	構造	木造スレート葺 2階建
	築年月日	平成4年7月11日
法令上の制限	土地権利	所有権
	地目	宅地
	都市計画	市街化調整区域
	用途地域	—
	建蔽/容積率	60%/200%
備考	現況	空家
	設備	東京電力・上水道・浄化槽 駐車場(軽自動車1台分)
	学区	市ノ川小学校・北中学校
	その他	34条11号地域

埼玉県知事免許(6)第16796号 埼玉県東松山市箭弓町1-13-15 さくらビル1F

株式会社 イセト一

TEL 0493-21-1000  
FAX 0493-21-1212

・取引様態  
専属専任

・手数料  
分かれ