

中古戸建

～3DK～

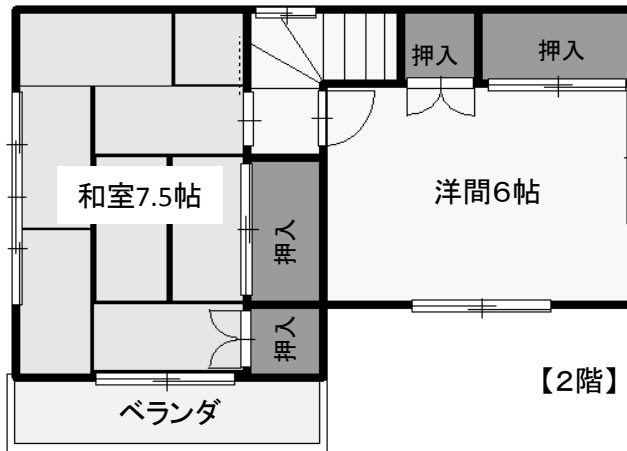
敷地延長の地型ですが、整備すれば縦列駐車2台可能です。
スーパーや学校にも近く、生活関連施設は充実しています。

☆ヤオコー……………徒歩5分

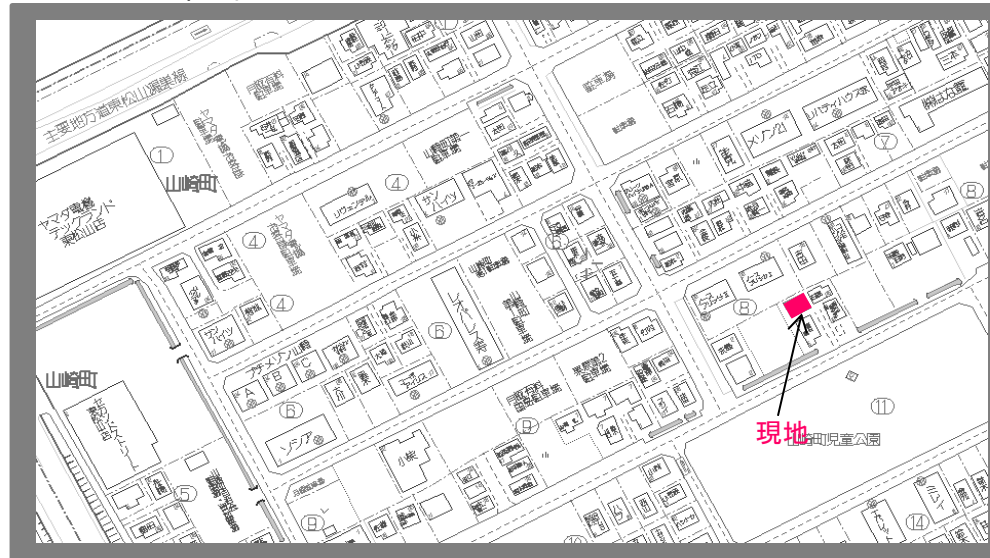
☆新宿小学校……………徒歩10分

☆東中学校……………徒歩17分

☆ヤマダ電機……………徒歩4分



案内図



※ 図面と現況が相違する場合は現況優先とさせていただきます。

山崎町売家

東武東上線「東松山」駅

420万円

東松山市山崎町8番24

最寄り駅	東武東上線「東松山」駅	
価格	420万円	
所在地	東松山市山崎町8番24	
交通	東松山駅よりパークタウン五領行バス20分バス停より徒歩7分	
土地	公簿面積	100.74㎡(約30.47坪)
建物	間取りタイプ	3DK
	床面積	1F31.46㎡ 2F29.81㎡
	構造	木造スレート葺 2階建
	築年月日	昭和62年1月20日
法令上の制限	土地権利	所有権
	地目	宅地
	都市計画	市街化区域
	用途地域	第一種中高層
	建蔽/容積率	60%/200%
備考	現況	空室
	設備	プロパン・東京電力・公営水道・本下水
	その他	瑕疵担保免責

埼玉県知事免許(1)第23789号 埼玉県東松山市箭弓町1-13-15 さくらビル1F

イセト一株式会社

TEL 0493-21-1000
FAX 0493-21-1212

・取引様態
専任媒介

・手数料
分かれ